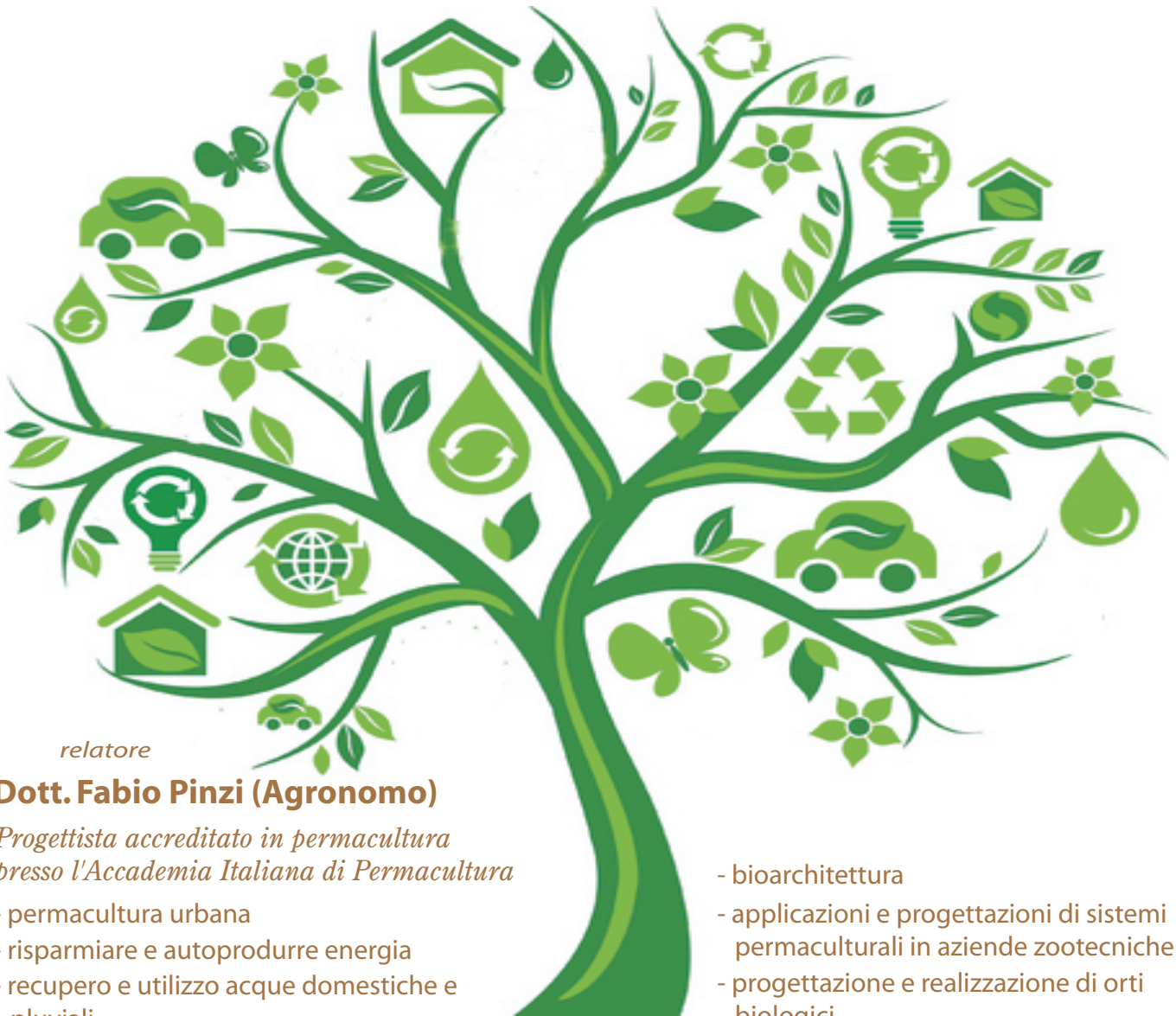


introduzione alla

PERMACULTURA

Lunigiana 26 e 27 febbraio 2011

La progettazione CONSAPEVOLE ed ETICA dello spazio (casa, giardino, orto, città, etc.)
in cui si vive, cercando di rispettare la natura senza forzarne i ritmi e l'ordine.



relatore

Dott. Fabio Pinzi (Agronomo)

*Progettista accreditato in permacultura
presso l'Accademia Italiana di Permacultura*

- permacultura urbana
- risparmiare e autoprodurre energia
- recupero e utilizzo acque domestiche e pluviali

- bioarchitettura
- applicazioni e progettazioni di sistemi permaculturali in aziende zootecniche
- progettazione e realizzazione di orti biologici

Un concentrato di conoscenza in soli due giorni che ti permetterà di ottenere sufficienti informazioni ed utili tecniche per iniziare a realizzare con le proprie mani i cambiamenti che da sempre vorresti vedere attuati nel mondo! Per chi poi vorrà diventare "progettista in permacultura" saranno date le indicazioni per il corso base che verrà realizzato a breve in Lunigiana.

Per informazioni e prenotazioni: 329-9268208 giannonimarta@yahoo.it

Il corso si terrà presso l'agriturismo biodinamico "Podere la Piana" Fivizzano (MS)
(pernottamento e pasti a tariffe agevolate per i partecipanti)